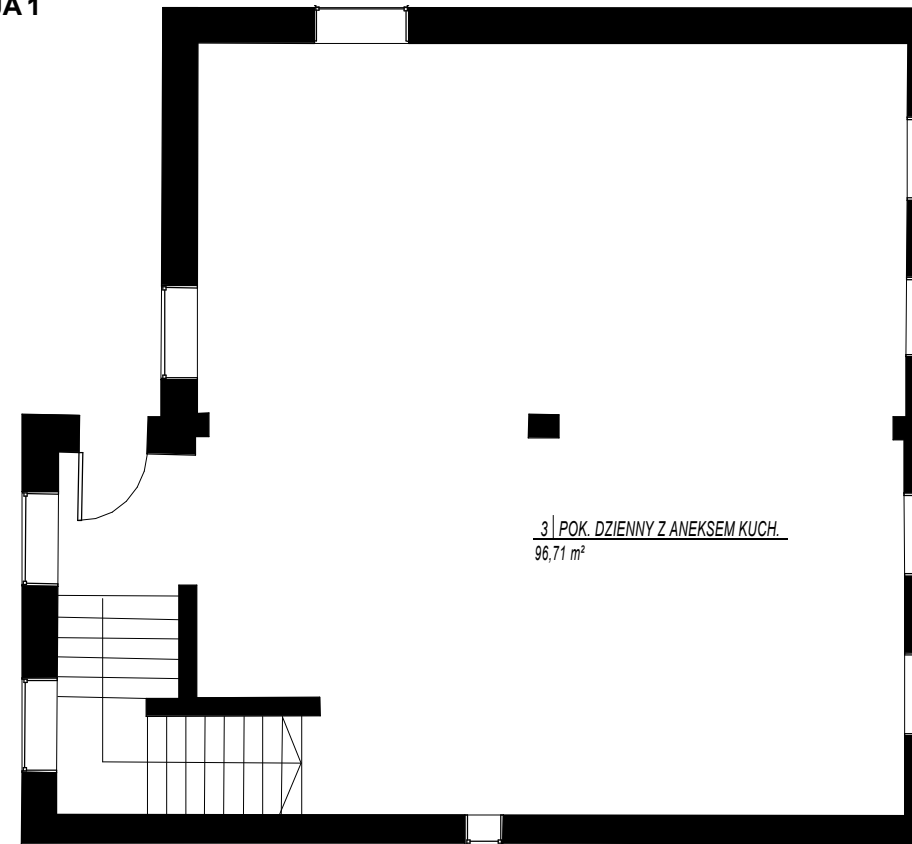
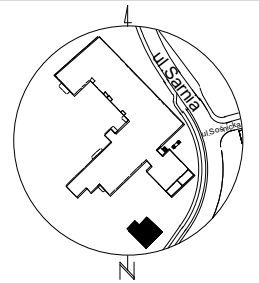


NR	NAZWA POMIESZCZENIA	POW. [m <sup>2</sup> ]
-1		
1	PIWNICA	43,38
2	KOMUNIKACJA	6,30
1		
3	POK. DZIENNY Z ANEKSEM KUCH.	96,71
2		
4	SYPIALNIA	73,23
		<b>219,62</b>

**KONDYGNACJA 1**



SZKIC ORIENTACYJNY

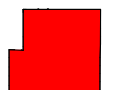


RZUT KONDYGNACJI -1, 1, 2

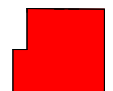
K: -1



K: 1



K: 2



1:1000

RODZAJ POWIERZCHNI	POW. [m <sup>2</sup> ]
Lokal mieszkalny	219,62
	<b>219,62</b>

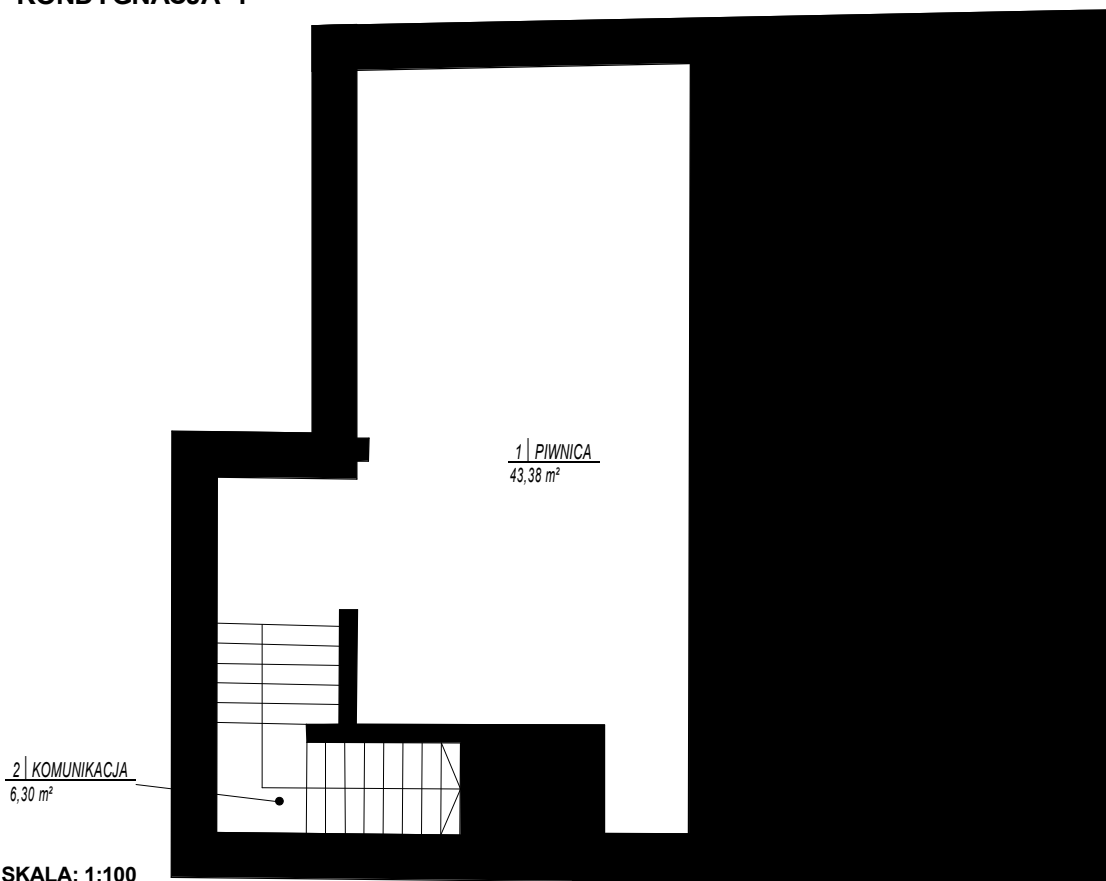
**GEOCARTIS Sp. z o.o. Sp. k.**  
 USŁUGI GEODEZYJNE I KARTOGRAFICZNE  
 ul. Wilczak 12H, 61-623 Poznań  
 Tel. kom. 600 144 193, 608 443 789  
 Tel./Fax (61) 221 78 30. REGON 301192529  
 NIP 782-248-10-93 KRS 0000652702

GEODETA UPRAWNIONY

mgr inż. Mariusz Adamczak  
 UPRAWNIENIA ZAWODOWE NR 19234

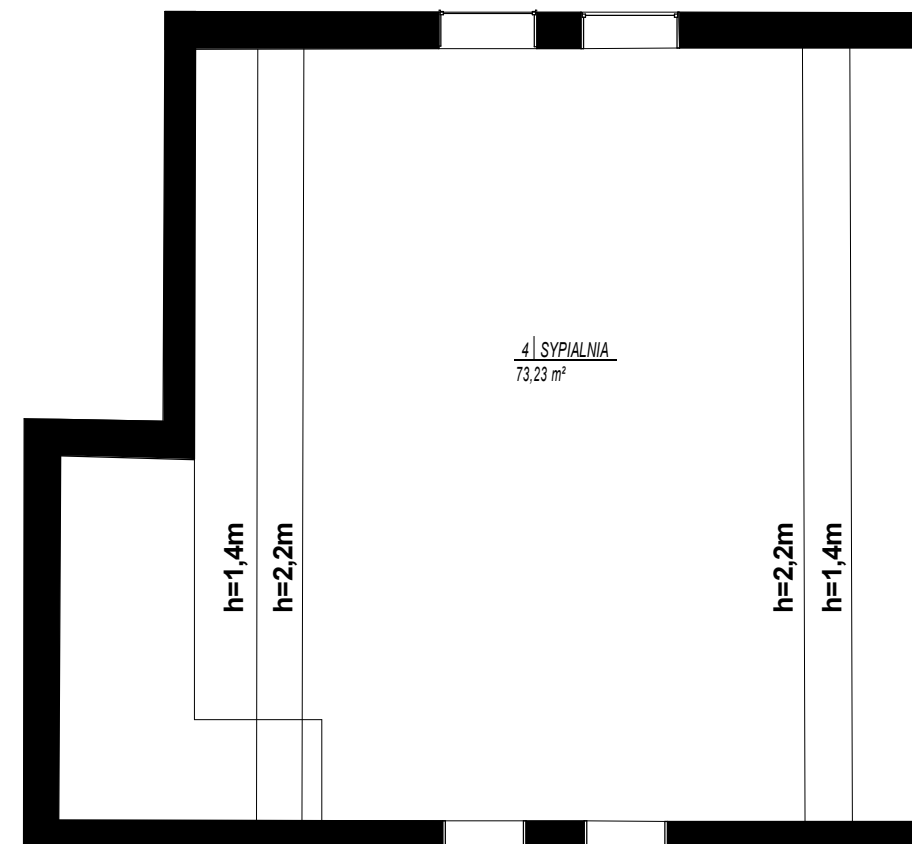
UWAGA: Powierzchnia użytkowa lokalu została obliczona na podstawie bezpośredniego pomiaru i jest zgodna z ustawą z dnia 21 czerwca 2001 r. o ochronie praw lokatorów, mieszkaniowym zasobie gminy i o zmianie Kodeksu cywilnego.

**KONDYGNACJA -1**



SKALA: 1:100

**KONDYGNACJA 2**



W świetle art. 2 ust. 2 ustawy z dnia 24 czerwca 1994r. o własności lokali (Dz. U. Nr 80 poz.903 z 2000r.) lokal mieszkalny nr 1 usytuowany na kondygnacji -1, 1, 2 w budynku przy ul. Sośnickiej 9 w Poznaniu jest samodzielnym lokalem i pod względem technicznym spełnia wymogi stawiane pomieszczeniom przeznaczonym na stały pobyt dla ludzi. Numeracja budynku jest zgodna z ewidencją gruntów i budynków Miasta Poznania prowadzoną przez ZGikM GEOPOZ.